

# LE RATIOMÈTRE D'EXCELLENCE



## RATIOMÈTRE NUMÉRIQUE POUR TRANSFORMATEURS



### Un ratiomètre puissant capable de stocker jusqu'à 10 000 résultats de mesure en mémoire interne.

- Mesure du rapport de transformation des transformateurs de puissance, de potentiel et de courant
- Lecture directe du rapport de transformation à partir de 0,8000:1 jusqu'à 8000,0:1
- Essais effectués par excitation du primaire avec mesure du secondaire pour une meilleure sécurité d'utilisation
- Affiche le rapport de transformation, le courant d'excitation, la polarité d'enroulement et le pourcentage d'écart par rapport aux valeurs nominales
- Jusqu'à 10 heures d'autonomie en fonctionnement continu grâce à l'alimentation par batteries NiMH internes
- Affichage d'alertes en cas de mauvais raccordement, de polarité inversée, de circuits ouverts et de courts-circuits
- Livré avec le logiciel d'analyse DataView<sup>®</sup>.



Le DTR® 8510 est un ratiomètre numérique portable conçu pour contrôler les transformateurs de puissance, de potentiel et de courant. Raccordé à un transformateur hors tension, le DTR® permet de mesurer avec précision le rapport entre le nombre de tours d'enroulement du primaire et le nombre de tours d'enroulement du secondaire, tout en affichant la polarité et le courant d'excitation.

Le DTR® 8510, intégrant les dernières technologies, offre des performances encore accrues par rapport au DTR® 8500, lequel a fait ses preuves sur le terrain.

**Le DTR® 8510 est entièrement automatique** et utilise la méthode de contrôle IEEE C57.12-90™-2006 :

- aucun étalonnage
- pas de sélection de la gamme par l'utilisateur
- pas de manivelle de magnéto à actionner
- aucun équilibrage fastidieux à effectuer.

A chaque mesure, le DTR® 8510 effectue un contrôle pour détecter les enroulements ouverts, les connexions, les disjoncteurs, les courts-circuits (courant d'excitation trop élevé), le raccordement incorrect des cordons de mesure et l'inversion de polarité.

La priorité étant donnée à la sécurité des utilisateurs, les contrôles sont effectués à basse tension et, à la différence d'autres ratiomètres, une excitation de type "abaissement de tension" est mise en oeuvre. Cette méthode, utilisée avec un circuit de protection contre les inversions H / X, **protège contre la génération de tensions d'essai dangereuses.**

Le DTR® 8510 enregistre jusqu'à 10 000 résultats dans sa mémoire interne. Rapide et précis, l'affichage LCD alphanumérique sur deux lignes garantit une bonne lisibilité grâce au réglage du contraste et au rétro-éclairage. Robuste et d'une grande fiabilité, le DTR® 8510 est doté d'un boîtier étanche et ergonomique en polypropylène, capable de résister aux exigences du terrain.

L'appareil est alimentée par une batterie NiMH intégrée, dont la recharge est optimisée via son chargeur externe intelligent.

## ► ATOUTS



- Mesure du ratio des transformateurs de puissance, de potentiel et de courant
- Affiche le rapport de transformation, le courant d'excitation, la polarité d'enroulement et le pourcentage d'écart par rapport aux valeurs nominales
- Chargeur de batterie rapide et intelligent avec tensions d'entrée universelles (100-240 V, 50 – 60 Hz) permettant de recharger en moins de 4 heures
- Jusqu'à 10 heures d'autonomie en fonctionnement continu grâce aux batteries internes
- Sécurité d'utilisation grâce aux essais effectués par excitation du primaire avec mesure du secondaire
- Affichage d'alertes en cas de mauvais raccordement, polarité inversée, circuits ouverts et courts-circuits
- Simplicité de raccordement et de mise en oeuvre sans étalonnage ni réglage
- Grand afficheur à deux lignes avec contraste réglable pour une meilleure visibilité dans toutes les conditions d'éclairage
- Indication de batterie faible
- Possibilité de stocker jusqu'à 10 000 résultats de mesure dans la mémoire interne, automatiquement ou après sélection par l'utilisateur
- Sélection de filtres pour des résultats plus fiables en environnement bruité
- Port USB pour faciliter la configuration de l'appareil et le téléchargement des résultats de mesure
- Appareil livré avec le logiciel d'analyse DataView® pour la programmation, le téléchargement et la mémorisation des données de mesure avec possibilité de générer des rapports

# ERGONOMIE

Affichage rétro-éclairé avec 2 lignes de 16 caractères

Port USB

Connecteur du câble "H" côté haut  
Touches de fonction pour la programmation et l'affichage des résultats

Connecteur du câble "X" côté bas

Connecteur pour chargement de batterie

Interrupteur de mise sous/hors tension et de batterie faible

Réglage du contraste de l'affichage

Bouton de réglage du rétro-éclairage

Bouton de test



## Fonctionnement simple et ergonomique - visualisation aisée des informations

UT/PT CONT N M  
F19920 s7200

Affichage principal

Test Mode  
CONT/Ratio

Sélection facile du mode de mesure

Ratio: 12.187:1  
C: 1mA D: 1.55%

Affichage des résultats de mesure

OBJ#:01 Test#:01  
F19920 s7200

Stockage des résultats dans la mémoire interne

Vérifier câbles  
H<>X inversés

Indication claire des erreurs de raccordement et autres conditions

@ PRI : 19920  
SEC : 7200

Programmation et mémorisation de 10 rapports nominaux

# LOGICIEL

## DataView®

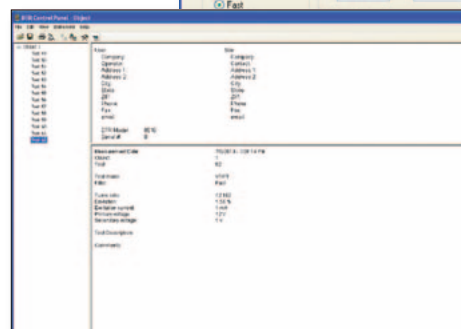
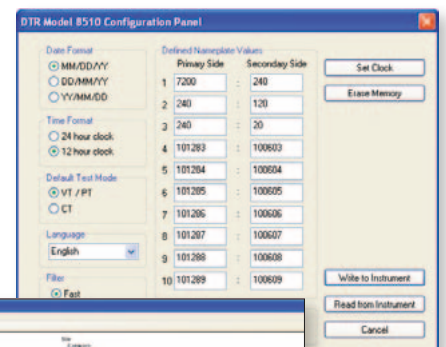
### Logiciel d'analyse avec génération de rapports

#### Configuration de toutes les fonctions du DTR® 8510

- ▶ Visualisation et analyse des données sur votre PC
- ▶ Configuration des fonctions et des paramètres du DTR® 8510 à partir de votre PC
- ▶ Personnalisation des vues, des gabarits et des rapports pour prendre en compte vos besoins détaillés
- ▶ Création et mémorisation d'une bibliothèque complète de configurations téléchargeables dans le DTR® 8510 selon les besoins
- ▶ Lancement des mesures directement à partir de votre PC
- ▶ Edition de rapports selon des gabarits standard ou personnalisés



Le logiciel DataView® est livré avec le DTR® 8510





Mesure sur un transformateur en atelier



Mesure du rapport d'un transformateur de courant



Sur le terrain, mesure sur transformateur triphasé 2000 kVA

## CARACTÉRISTIQUES ÉLECTRIQUES

<b>Gamme des rapports (TT/TP)</b>	Automatique : de 0,8000 à 8000:1	
<b>Précision (TT/TP)</b>	<b>Gamme de rapport</b>	<b>Précision (% de la lecture)</b>
	0,8000 à 9,9999	± 0,2 %
	10,000 à 999,99	± 0,1 %
	1000,0 à 4999,9	± 0,2 %
	5000,0 à 8000,0	± 0,25 %
<b>Gamme des rapports (TC)</b>	Gamme automatique: 0,8000 à 1000,0	
<b>Précision (TC)</b>	<b>Gamme de rapport</b>	<b>Précision (% de la lecture)</b>
	0,8000 à 1000,0	± 0,5 %
<b>Signal d'excitation</b>	Mode TT/TP : 32 V <sub>RMS</sub> max; Mode TC : Niveau auto 0 à 1 A, 0,1 à 4,5 V <sub>RMS</sub>	
<b>Affichage courant d'excitation</b>	Gamme : 0 à 1000 mA; Précision : ± (2 % L + 2 mA)	
<b>Fréquence d'excitation</b>	70 Hz	
<b>Affichage</b>	LCD alphanumérique, 2 lignes de 16 caractères avec réglage du contraste et du rétro-éclairage. Lisible de jour comme de nuit.	
<b>Langues disponibles</b>	Français, anglais, espagnol, italien, allemand, portugais	
<b>Méthode de mesure</b>	Selon la norme IEEE Std C57.12.90™ -2006	
<b>Alimentation</b>	Deux batteries rechargeables 12 V, NiMH, 1650 mAh	
<b>Autonomie</b>	Jusqu'à 10 h en fonctionnement continu, alerte sur batterie faible	
<b>Chargeur de batterie</b>	Entrée universelle (de 90 à 264 V <sub>RMS</sub> ), chargeur intelligent	
<b>Temps de charge</b>	< 4 heures pour charge complète	
<b>Mémoire</b>	10 000 essais	
<b>Date / heure</b>	Alimentation par pile dédiée, horloge temps réel	
<b>Communication</b>	USB 2.0, isolation optique, 115,2 kB	
<b>Logiciel</b>	Livré avec le logiciel d'analyse DataView®	

## CARACTÉRISTIQUES MÉCANIQUES

<b>Dimensions</b>	272 x 248 x 130 mm
<b>Masse</b>	3,7 kg
<b>Raccordement</b>	Connecteurs XLR
<b>Cordons</b>	Cordons H et X blindés, longueur 4,6 m (15 ft), munis de pinces crocodiles avec codage couleur
<b>Boîtier</b>	Boîtier robuste en polypropylène, UL 90 V0
<b>Vibrations</b>	IEC 68-2-6 (1,5 mm à 55 Hz)
<b>Choc</b>	IEC 68-2-27 (30 G)
<b>Chute</b>	IEC 68-2-32 (1 m)
<b>Indice de protection</b>	IP 40 couvercle ouvert selon EN 60529; IP 53 couvercle fermé selon EN 60529

## CARACTÉRISTIQUES SÉCURITÉ

<b>Marquage CE</b>	Oui
<b>Isolation double</b>	Oui
<b>Normes de sécurité</b>	EN 61010-1, 50 V CAT IV; degré de pollution 2

## POUR COMMANDER

## RÉFÉRENCES

Ratiomètre numérique pour transformateurs DTR® 8510.....	P01157702
Recharges	
Jeu de 2 cordons de rechange, longueur 4,6 m, pour DTR® 8510 & DTR® 8500.....	P01295143A

**FRANCE**  
**Chauvin Arnoux**  
 190, rue Championnet  
 75876 PARIS Cedex 18  
 Tél : +33 1 44 85 44 85  
 Fax : +33 1 46 27 73 89  
 info@chauvin-arnoux.fr  
 www.chauvin-arnoux.fr

**SUISSE**  
**Chauvin Arnoux AG**  
 Moosacherstrasse 15  
 8804 AU / ZH  
 Tél : +41 44 727 75 55  
 Fax : +41 44 727 75 56  
 info@chauvin-arnoux.ch  
 www.chauvin-arnoux.ch

**MOYEN-ORIENT**  
**Chauvin Arnoux Middle East**  
 P.O. BOX 60-154  
 1241 2020 JAL EL DIB (Beyrouth) - LIBAN  
 Tél : +961 1 890 425  
 Fax : +961 1 890 424  
 camie@chauvin-arnoux.com  
 www.chauvin-arnoux.com

 **CHAUVIN  
 ARNOUX**  
 GROUP