

Totalisateurs mécaniques

Compteur d'oscillations, mètreur et de nombre de tours

Affichage 6 digits, clé de remise à zéro

H 300, M 300, U 300



H 300 - Compteur d'oscillations



M 300 - Compteur mètreur



U 300 - Compteur de tours

Points forts

- Compteur d'oscillations, mètreur et de nombre de tours
- Additionnant
- Affichage 6 digits
- Remise à zéro par clé

Caractéristiques mécaniques

Nombre de digits	6 digits
Hauteur des digits	4,5 mm
Repositionnement	Remise à zéro par clé. Introduire la clé sur le côté gauche ou droit de l'axe de remise à zéro et tourner celle-ci pour effectuer la remise à zéro.
Axe d'entraînement	2 sorties d'axe, $\varnothing 4$ mm
Température ambiante	0...+60 °C
Type de boîtier	Montage en saillie avec plaque de fixation
Couleur de boîtier	Gris
Dimensions L x H x P	69 x 48 x 28 mm
Dimensions de la plaque	60 x 70 mm
Fixation	Plaque avec 6 perçages
Poids	130 g
Matières	Boîtier: Hostaform POM gris Plaque de fixation: acier -zingué

Totalisateurs mécaniques

Compteur d'oscillations, mètreur et de nombre de tours

Affichage 6 digits, clé de remise à zéro

H 300, M 300, U 300

Caractéristiques mécaniques

H 300

Fonction	Compteur d'oscillations
Affichage	Chiffres blancs sur fond noir
Mode de comptage	Additionnant dans un sens 1 oscillation = 1
Course d'oscillation	>38° et <60°
Lever d'oscillation	Position sur l'arbre réglable. Retour automatique à la position de repos.
Fréquence d'oscillation	≤500 oscillations/mn
Plage de mesure	999 999

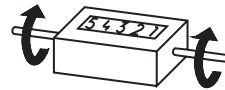
M 300

Fonction	Compteur mètreur
Affichage	Chiffres blancs sur fond noir Digit décimal en rouge
Mode de comptage	Additionnant dans un sens, soustrayant dans le sens contraire 5 tours = 10
Vitesse de mesure	<100 m/min (avec roue de mesure)
Précision	1 dm
Plage de mesure	99 999,9 m

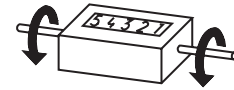
U 300

Fonction	Compteur de tours
Affichage	Chiffres blancs sur fond noir
Mode de comptage	Additionnant dans un sens, soustrayant dans l'autre sens, 1 tour = 1
Vitesse de rotation	≤3000 t/min
Plage de mesure	999 999

Sens d'oscillation et sens de rotation



Sens de comptage I



Sens de comptage II

Accessoires

Roues de mesure pour M 300

MR211.04A	Développement 20 cm, Aluminium
MR241.04D	Développement 20 cm, Hytrel TPE-E lisse
MR261.04A	Développement 20 cm, caoutchouc noppé
MR291.04D	Développement 20 cm, Hytrel TPE-E strié

Totalisateurs mécaniques

Compteur d'oscillations, mètreur et de nombre de tours

Affichage 6 digits, clé de remise à zéro

H 300, M 300, U 300

Références de commande

Compteur d'oscillations

H 300. 010 A 01

			<u>Affichage / Direction de la course</u>
	A		6 digits 999 999 / Sens I
	B		6 digits 999 999 / Sens II
			<u>Comptage / Sortie d'axe</u>
	01		1 oscillation = 1 ; 2 sorties d'axe
			<u>Boîtier</u>
	A		Boîtier gris
			<u>Repositionnement</u>
010			Avec clé

Compteur mètreur

M 300. 010 A 06

			<u>Affichage / Sens de rotation</u>
	C		6 digits 99 999.9 / Sens I
	D		6 digits 99 999.9 / Sens II
			<u>Comptage / Sortie d'axe</u>
	06		5 tours = 10 = 1,0 m ; 2 sorties d'axe
			<u>Boîtier</u>
	A		Boîtier gris
			<u>Repositionnement</u>
010			Avec clé

Compteur de tours

U 300. 010 A 01

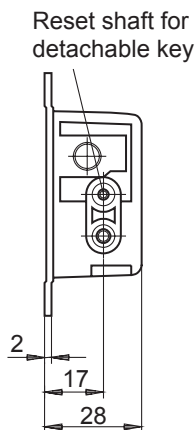
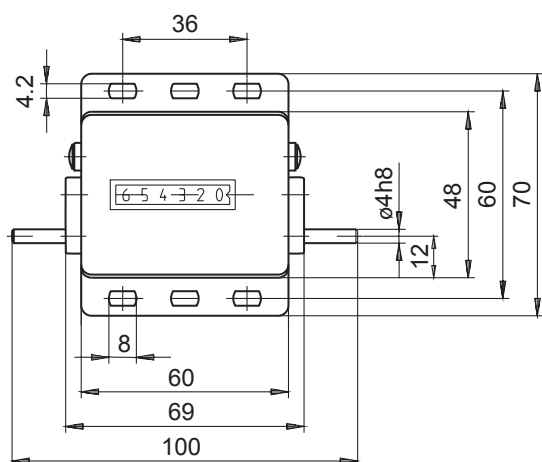
			<u>Affichage / Sens de rotation</u>
	A		6 digits 999 999 / Sens I
	B		6 digits 999 999 / Sens II
			<u>Comptage / Sortie d'axe</u>
	01		1 tour = 1 ; 2 sorties d'axe
			<u>Boîtier</u>
	A		Boîtier gris
			<u>Repositionnement</u>
010			Avec clé

Totalisateurs mécaniques

Compteur d'oscillations, mètre et de nombre de tours
Affichage 6 digits, clé de remise à zéro

H 300, M 300, U 300

Dimensions



Reset shaft for detachable key

Stroke lever and stroke

