



**CORAME SAS**

MESURE-CONTROLE-AUTOMATISME

Tél: ROUEN 02 35 59 62 50 / CAEN 02 31 35 76 45

www.corame.fr info@corame.fr

**CHAUVIN  
ARNOUX**

**CA 6011**

Testeur de continuité



**Un contrôleur enrouleur  
conçu pour vos contrôles  
systématiques de  
la continuité  
des liaisons à la terre**

**Vous l'utiliserez  
quotidiennement**



CEI  
61557-4

300 V  
CAT IV

*Mesurer pour mieux Agir*



# Votre produit sous la main...

Dans le cadre de la sécurité des installations électriques, les différentes législations locales imposent une série de contrôles systématiques et périodiques ; contrôle de la terre, contrôle d'isolement, test des disjoncteurs différentiels etc.

Parmi ces contrôles, **le test systématique de la continuité des conducteurs de protection à la terre est l'opération la plus répétitive qui existe** (plus de 80 % des opérations).

**Le testeur de continuité CA 6011 a été spécialement conçu pour répondre aux contraintes utilisateur.**



## Indications claires

- Couleurs et symboles intuitifs

- Sélection multiple, débrayable

VIBREUR



ALARME SONORE



# toute la journée



Mode vibreur activé

## Confort d'utilisation

- Boîtier mesureur assemblé ou dissocié selon vos préférences
- Sangle d'épaule et ceinture pour une excellente répartition du poids et une utilisation intensive
- Sangle élastique au dos du boîtier pour un maintien au poignet



## Autonomie

- Jusqu'à **30 000 mesures** en usage réel !

## Sécurité et conformité

- Inversion automatique de polarité
- Comme tous les produits Chauvin Arnoux, le **CA 6011** a été étudié pour la sécurité des individus, avec avertisseur visuel et sonore.
- CEI 61010, 300 V CAT IV
- CEI 61557-4



Lecture rapide et aisée

## Pour de multiples applications...

Jusqu'à 200  $\Omega$

- Réaliser les contrôles systématiques du raccordement à la terre des parties conductrices des équipements, matériels et installation
- Vérifier le conducteur de mise à la terre d'un paratonnerre
- Vérifier le maillage et le raccordement à la terre d'une cage Faraday
- Vérifier les plans de masse, d'équipotentialité



Contrôle de continuité

**Choisissez l'efficacité d'un appareil de mesure monofonction :**

- . Simplicité
- . Gain de temps
- . Ergonomie

# Caractéristiques techniques

Afficheur	2000 points avec rétroéclairage bicolore	
<b>Continuité</b>		
Etendue de mesure	0,00 $\Omega$ à 2,00 $\Omega$	2,00 $\Omega$ à 20,00 $\Omega$
Résolution	10 m $\Omega$	
Courant de mesure	200 mA	20 mA
	avec inversion automatique de polarité	
Tension en circuit ouvert	$\pm(4 \text{ VDC} < U < 6 \text{ VDC})$	
<b>Résistance</b>		
Etendue de mesure	1,0 $\Omega$ à 200,0 $\Omega$	
Résolution	100 m $\Omega$	
Courant de mesure	10 mA	
Tension en circuit ouvert	$\pm(4 \text{ VDC} < U < 6 \text{ VDC})$	
<b>Seuil de continuité</b>	Programmable 1 $\Omega$ ou 2 $\Omega$	
Compensation de la résistance des cordons	Oui, < 5 $\Omega$	
<b>Indication de conformité/ non-conformité du test</b>	Visuelle et/ou sonore et/ou vibrante, configurable	
Conformité normative	CEI 61557-1 & CEI 61557-4 CEI 61010-1, CEI 61010-2-030 300 V CAT IV	
<b>Mise en veille automatique</b>	10 minutes / désactivable	
Autonomie	30 000 mesures en usage réel 4 500 selon protocole CEI 61557-4	
<b>Présence tension</b>	Visuelle et sonore	
Alimentation	4 piles 1,5 V AA/LR6 standard	
<b>Dimensions (appareil + enrouleur)</b>	225 x 185 x 135 mm	
Poids	CA 6011 seul : 350 g - Enrouleur avec câble de 30 m : 1,2 kg	

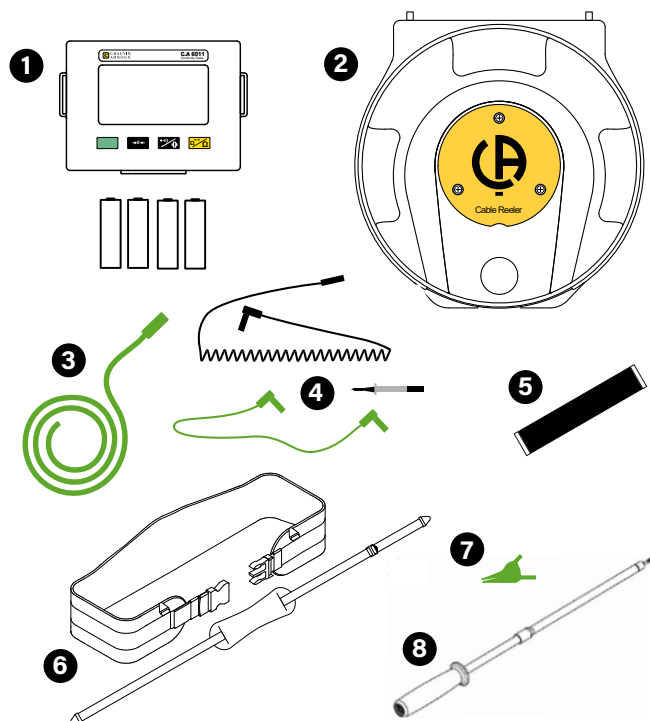
## POUR COMMANDER

		Etat de livraison
CA 6011 testeur de continuité KIT*	P01299926	1+2+3+4+5+6+7
CA 6011 testeur de continuité SEUL*	P01191611	1+5

## Accessoires & rechanges

Enrouleur 30 m	P01295492	2+3+6+7
Acc. recharge continuité	P01102173	4+7
Cordon 30 m vert	P01295493	3
Sangle élastique CA 6011 x 2 (sangle sur le boîtier pour une tenue au poignet)	P01102172	5
Sangles CA 6011 (sangle épaule et ceinture ventrale)	P01102171	6
Perchette de continuité	P01102084A	8

\* Livré avec fiche de sécurité, guide de démarrage rapide, notice de fonctionnement et constat de vérification.



**FRANCE**  
**Chauvin Arnoux**  
 190, rue Championnet  
 75876 PARIS Cedex 18  
 Tél. : +33 1 44 85 44 85  
 Fax : +33 1 46 27 73 89  
 info@chauvin-arnoux.fr  
 www.chauvin-arnoux.fr

**INTERNATIONAL**  
**Chauvin Arnoux**  
 190, rue Championnet  
 75876 PARIS Cedex 18  
 Tél. : +33 1 44 85 44 38  
 Fax : +33 1 46 27 95 59  
 export@chauvin-arnoux.fr  
 www.chauvin-arnoux.com

**CORAME SAS**  
 MESURE-CONTROLE-AUTOMATISME  
 Tél: ROUEN 02 35 59 62 50 / CAEN 02 31 35 76 45  
 www.corame.fr info@corame.fr

**CHAUVIN ARNOUX**