

FICHE TECHNIQUE

PST



Manostats



Gamme de ± 100 Pa à ± 2000 mbar (selon modèle)



Alarme visuelle et sonore, LED rouge en façade

Caractéristiques

- Sortie relais inverseur 3 A / 240 Vac (NC), alimentation 24 Vac / Vdc
- Boîtier ABS V0 IP65
- Montage 1/4 tour sur platine de fixation murale
- Boîtier avec système de montage simplifié
- Électrovanne d'auto-calibration (uniquement PST-11)



Paramètre mesuré

Paramètre	Exactitudes*	Gammes de mesure	Résolution
Pression	PST-11 : $\pm 1\%$ de la lecture ± 2 Pa PST-12 : $\pm 1.5\%$ de la lecture ± 3 Pa PST-13 : $\pm 1.5\%$ de la lecture ± 3 mmH ₂ O PST-14 et PST-15 : $\pm 1.5\%$ de la lecture ± 3 mbar	De -100/+100 Pa à -2000/+2000 mbar (selon modèle)	PST-11, PST-12 et PST-13 : 1 Pa, 0.1 mmH ₂ O, 0.01 inWG, 0.01 mmHG, 0.1 daPa, 0.001 kPa (0.01 kPa pour le PST-13), 0.01 hPa, 0.01 mbar PST-14 et PST-15 : 1 mbar, 0.1 inWG, 1 mmHG, 0.1 PSI, 1 mmH ₂ O, 1 daPa, 1 hPa, 0.1 kPa

Références

PST	—	13	—	Gamme de mesure 11 : -100/+100 Pa 12 : -1000/+1000 Pa 13 : -10 000/+10 000 Pa 14 : -500/+500 mbar 15 : -2000/+2000 mbar	Exemple : PST – 13 Manostat PST avec une échelle de mesure de -10 000 to +10 000 Pa
------------	---	-----------	---	---	---

Spécifications techniques

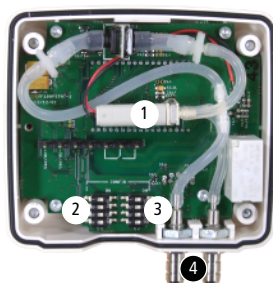
Sortie	1 relais inverseur. NO (normalement ouvert) : 5 A/NC (normalement fermé) : 3 A/240 Vac. Tension de mode commun <30 Vac
Alimentation	24 Vac/Vdc $\pm 10\%$
Consommation	3 VA
État du relai / Alarme	Led rouge en façade et buzzer interne (70 dB à 10 cm)
European directives	2014/30/UE CEM ; 2014/35/UE Basse Tension ; 2011/65/UE RoHS II ; 2012/19/UE DEEE
Electrical connection	Bornier à vis pour câbles \varnothing 0.05 à 2.5 mm ² . Réalisé suivant les règles de l'art
PC communication	Câble USB-mini Din
Environment	Air et gaz neutre

* Les exactitudes présentées dans ce document sont établies dans des conditions de laboratoires. Elles seront maintenues sous réserve d'appliquer les compensations d'étalonnage ou de se ramener à des conditions identiques.

Caractéristiques générales

	PST-11, PST-12 et PST-13 : Pa, mmH ₂ O, inWG, mmHG, daPa, kPa, hPa, mbar PST-14 et PST-15 : mbar, inWG, mmHG, PSI, mmH ₂ O, daPa, hPa, kPa
Unités de mesure	
Temps de réponse	1/e (63%) 0.3 s
Réglage du zéro	Manuel par bouton poussoir Automatique par électrovanne (uniquement PST-11)
Type de fluide	Air et gaz neutre
Surpression admissible	PST-11, PST-12 : 21 000 Pa ; PST-13 : 69 000 Pa ; PST-14 : 1400 mbar ; PST-15 : 4100 mbar
Conditions d'utilisation (°C/%HR/m)	De 0 à +50 °C. En condition de non condensation. De 0 à 2000 m.
Température de stockage	De -10 à +70 °C

Connectiques



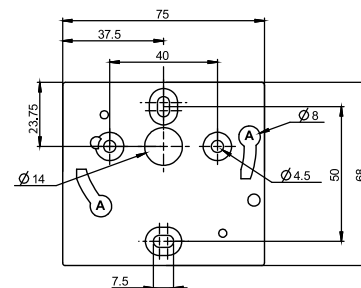
- | | | |
|------------------------------------|-----------------------------|----------------------------|
| 1. Electrovanne (uniquement PST-1) | 5. Autozéro | 9. Bornier relais |
| 2. Switchs | 6. Connexion Logiciel LCC-S | 10. Bornier d'alimentation |
| 3. Switchs | 7. Led Alarme | 11. Presse-étoupe |
| 4. Prises de pression | 8. Bouton pour réglages | |

Montage

Pour réaliser le montage mural, fixer la plaque ABS au mur (perçage Ø 6 mm, vis et chevilles fournies). Insérer le capteur dans la plaque de fixation (aux points A sur le schéma) en l'inclinant à 30°. Faire pivoter le boîtier dans le sens des aiguilles d'une montre jusqu'à l'obtention d'un clipage ferme.



Une fois le capteur mis en place et sous tension, effectuer la procédure d'autozéro garantissant le bon fonctionnement du capteur quelle que soit sa position de montage.



Entretien :

- Éviter tous les solvants agressifs.
- Lors du nettoyage à base de produits formolés (pièces ou conduits), protéger l'appareil.

Précautions d'utilisation : veillez à toujours utiliser l'appareil conformément à l'usage prévu et dans les limites des paramètres décrits dans les caractéristiques techniques afin de ne pas compromettre la protection assurée par l'appareil.

Accessoires

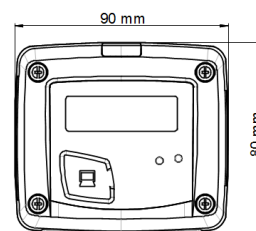
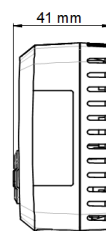
Référence	Description
KIAL-100A	Alimentation classe 2, entrée 230 Vac, sortie 24 Vac
LCC-S	Logiciel de configuration avec câble USB
Tubes de raccordement / Raccords / Passages de cloison / Jonctions / Vannes boisseau	

i Seuls les accessoires fournis avec l'appareil doivent être utilisés.

www.sauermanngroup.com

Caractéristiques du boîtier

Matière	ABS V0 selon UL94
Indice de protection	IP65
Afficheur	LCD 10 digits. Dimensions : 50 x 17 mm Hauteur des caractères : Values: 10 mm; Units: 5 mm
Raccords	PST-11, PST-12, PST-13 : Cannelés Ø 6.2 mm PST-14, PST-15 : Sécurité Ø 6.2 mm
Presse étoupe	Pour câbles Ø 8 mm maximum
Poids	143 g



CORAME SAS
MESURE-CONTROLE-AUTOMATISME
Tél: ROUEN 02 35 59 62 50 / CAEN 02 31 35 76 45
www.corame.fr info@corame.fr

