

Caméra thermique

testo 860i – caméra thermique sans fil pour smartphone, à commande simple et affichage via l'App testo Smart

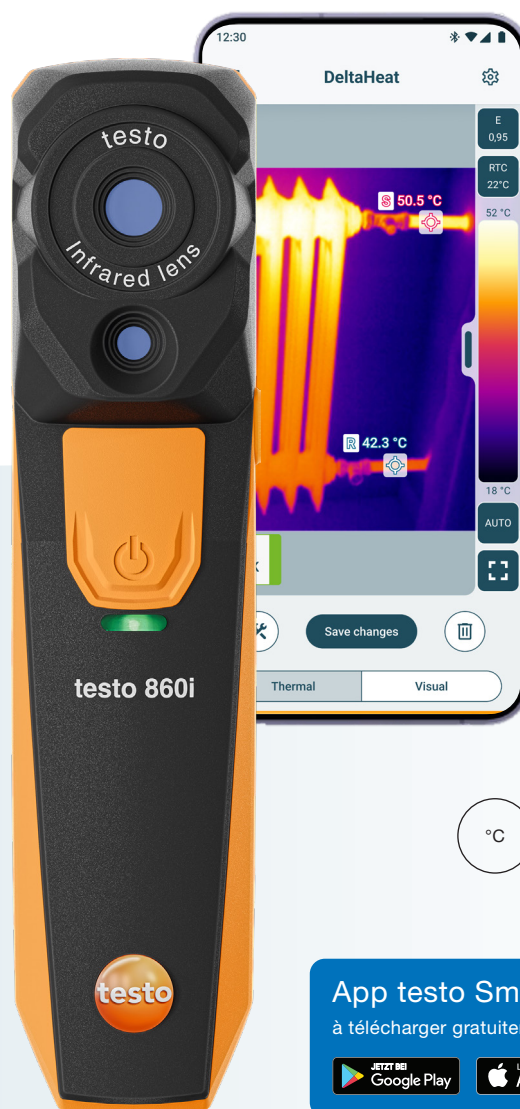
Détermination simple et rapide du delta T dans l'image thermique grâce aux fonctions de mesure spécifiques DeltaHeat et DeltaCool

Des images thermiques très nettes grâce à la haute résolution infrarouge (256 x 192 pixels)

Tout est facile dans l'App testo Smart : commande très simple et documentation aisée avec envoi sur place

Utilisation flexible grâce au fonctionnement sans fil ou à la commande à une main avec fixation directe sur le smartphone

Parfaitement apte à l'usage quotidien, robuste avec IP54, protection anti-chute jusqu'à 1,5 m



App testo Smart
à télécharger gratuitement



Grâce à sa commande simple et à l'affichage via l'App testo Smart, la nouvelle caméra thermique sans fil pour smartphone testo 860i convient de manière idéale aux contrôles ponctuels rapides dans le secteur du chauffage, de la climatisation et sanitaire, dans la maintenance, les bâtiments et de nombreuses autres applications. La testo 860i permet la détermination simple et rapide du delta T (différence de température) dans l'image thermique grâce aux fonctions de mesure spécifiques aux applications : **DeltaHeat** pour la détermination rapide de l'écart entre la température aller et la température retour des radiateurs, **DeltaCool** pour la détermination rapide de la température différentielle des installations frigorifiques et de climatisation. En outre, la fonction **mode humidité** aide à

évaluer le risque de moisissures dans les locaux intérieurs. La fonction de mesure Thermographie montre les points chauds et le delta T de manière rapide et simple pour la maintenance.

L'utilisation du testo 860i, la visualisation de l'image thermique et de la température différentielle ainsi que la documentation se font via l'App testo Smart – de manière simple, rapide et intelligente. La testo 860i offre une utilisation flexible, soit via la commande à une main avec fixation directe sur le smartphone/la tablette, soit séparément. Par ailleurs, son aptitude à l'usage quotidien, sa robustesse et la batterie LI rechargeable avec une longue autonomie font de la testo 860i un outil fiable.

Référence

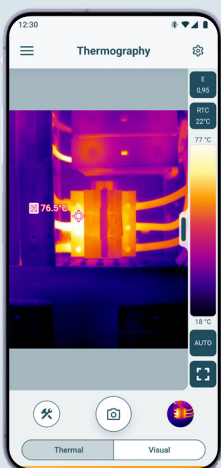
testo 860i en kit

Caméra thermique sans fil pour smartphone, à commande simple et affichage via l'App testo Smart, avec sacoche pour le transport sûr, câble USB-C, emballage carton

Réf. 0563 0860



Toujours informé – avec l'App testo Smart



Grâce à l'App testo Smart, les images thermiques nettes sont obtenues plus facilement que jamais :

- Connexion rapide et simple de la testo 860i aux smartphones ou tablettes
- Affichage clair des images thermiques et traitement dans le programme de mesure Thermographie
- Trois programmes de mesure optimisés pour des applications spécifiques : DeltaHeat pour la détermination rapide de l'écart entre les températures aller et retour des radiateurs, DeltaCool pour la détermination de la différence sur les installations frigorifiques et de climatisation et mode humidité pour l'évaluation du risque de moisissures dans les bâtiments
- Enregistrement des images thermiques
- Intégration des valeurs de mesure de la pince ampèremétrique, du thermo-hygromètre et d'autres appareils de mesure de Testo, connectés à l'App testo Smart, p. ex. les Smart Probes, les manifolds...
- Documentation par partage direct des images ou création et envoi d'un rapport au format PDF



L'App testo Smart est votre appli universelle pour toutes les applications :

Systèmes CVC-R

Installations frigorifiques, de climatisation et de ventilation, systèmes de chauffage et pompes à chaleur

Industrie et Facility Management

Surveillance de la température, du climat ambiant et intérieur

Sécurité sanitaire des aliments (HACCP)

Contrôle de la qualité et de la température de l'huile de friture

Vos avantages dans toutes les applications :

- Compatible avec de nombreux appareils de mesure de Testo
- Programmes de mesure pour de nombreuses applications
- Configuration, réalisation et surveillance de la mesure
- Enregistrement des données de mesure, du lieu de mesure et des clients
- Documentation avec création et envoi du protocole de mesure
- Des fonctions Premium utiles supplémentaires (payantes) peuvent être activées

Données techniques

Spécifications des images infrarouges	
Résolution infrarouge	256 x 192 pixels
Sensibilité thermique (NETD)	50 mK
Champ de vision (VFOV/HFOV) / distance de mise au point min.	48° x 36° / 0,3 m
Résolution géométrique (IFOV)	3,3 mrad
Fréquence de rafraîchissement	9 Hz
Mise au point	fixe
Bande spectrale	8 ... 14 µm
Spécifications des images réelles	
Taille de l'image / Distance de mise au point min.	640 x 480 pixels / 0,4 m
Mesure	
Étendue de mesure	-20 ... +350 °C
Précision	±2 °C / ±2 % de la valeur de mesure (à 18 ... 25 °C de température ambiante et température de l'objet > 0 °C), sinon ±3 °C / ±3 %
Réglage de l'émissivité / de la température réfléchie	0,01 ... 1 / manuellement (via l'App testo Smart)
Fonctions de mesure (dans l'App testo Smart)	
Fonctions d'analyse	points chaud/froid, delta T, jusqu'à 10 points de mesure individuels au choix, mesure sur zone (min-max sur zone)
Fonctions de mesure spécifiques aux applications	DeltaHeat, DeltaCool, mode humidité
Mode « humidité » – manuel	Oui
Mesure d'humidité avec hygromètre	Transfert automatique des valeurs de mesure des thermo-hygromètres testo 605i ou testo 625 disponibles en option à l'App testo Smart via Bluetooth
Mode « électricité » – manuel	Saisie du courant, de la tension ou de la puissance
Mesure électrique au moyen de la pince ampèremétrique	Transfert automatique des valeurs de mesure de la pince ampèremétrique testo 770-3 disponible en option à l'App testo Smart via Bluetooth
Affichage des images (dans l'App testo Smart)	
Possibilités d'affichage	Image IR, image réelle (superposition possible dans IRSoft)
Mode plein écran	Oui
Palettes de couleurs	Fer, arc-en-ciel, arc-en-ciel HC, froid-chaud, bleu-rouge, gris, gris inversé, sépia, Testo, fer HT, palette hygrométrique
Zoom numérique	Oui
Fonctions générales de l'App	
Format de fichier	Partager les images enregistrées avec l'App testo Smart au format .bmt (pour l'édition dans IRSoft), .jpg, .csv
Enregistrement d'images	Sur l'appareil mobile
Commande à distance	Jusqu'à une distance de 10 m du terminal mobile (via WLAN)

Alimentation électrique	
Type de pile	Batterie lithium-ion intégrée
Autonomie	2 heures
Interface de charge	USB-C
Temps de charge	env. 90 min Charger la batterie vide pendant 15 min offre 30 minutes d'opération
Conditions ambiantes	
Température de fonctionnement	-10 ... +50 °C
Température de stockage	-20 ... +70 °C
Humidité de l'air	5 ... 95 %HR sans condensation
Indice de protection du boîtier (CEI 60529)	IP54
Test de résistance aux chutes	1,5 m
Vibration	CEI 60068-2-6
Caractéristiques physiques	
Poids	195 g
Dimensions	165 x 45 x 38 mm
Fixation au terminal mobile	Largeur du clip : 120 mm min., 170 mm max. et profondeur de l'appareil jusqu'à 12 mm max.
Taraudage pour trépied	Filetage ¼" UNC
Compatibilité	
App testo Smart	Requiert iOS version 17 ou plus récent / Android version 14 ou plus récent Requiert un terminal mobile doté de Bluetooth 4.0
Logiciel PC testo IRSoft	Windows 11, Windows 10
Interface de données	
WLAN*	Communication avec l'App testo Smart ; WLAN : IEEE 802.11b/g/n
Bluetooth*	Peer to Peer Advertising pour l'établissement rapide de la connexion
Normes, contrôles	
Normes	Déclaration de conformité : voir www.testo.com/eu-conformity

* Vous trouverez une vue d'ensemble des homologations radio dans les différents pays dans la zone de téléchargement de la page produit de la testo 860i dans le document « Quick Start Guide testo 860i ».